

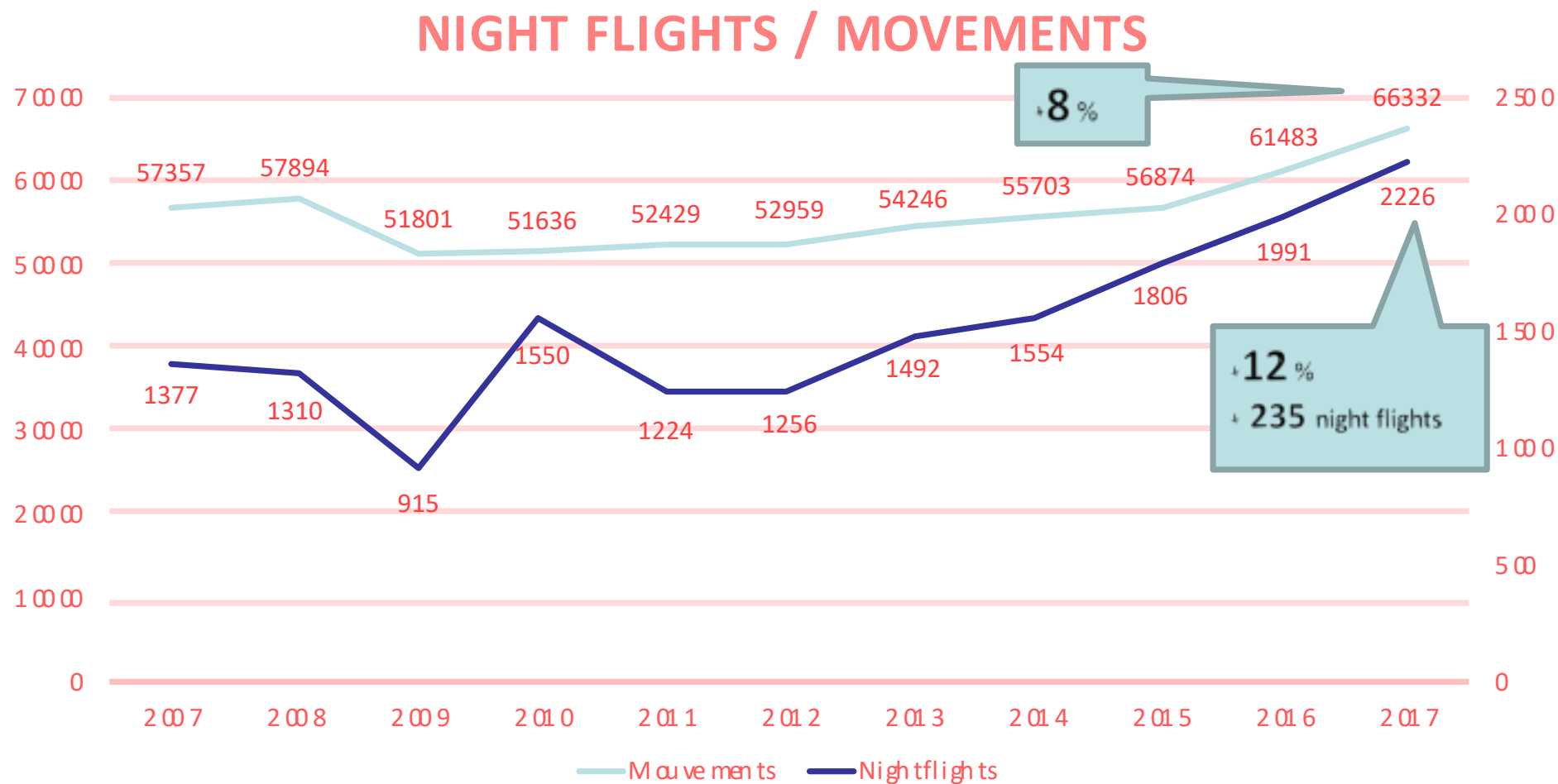
Le problème des vols de nuit à l'aéroport de Luxembourg

Le plan d'actions « bruit aéroportuaire » et sa mise en œuvre

Présentation du Ministre François Bausch
25 juin 2018 à Luxembourg – Cents
Conférence organisée par *déi gréng*

1. Vols de nuit - statistiques 2017
2. Evolution par compagnies 2017
3. Objectifs 2018
4. Mise en œuvre des mesures du PAB aéroport
5. Sensibilisation des compagnies aériennes
6. Redevances aéroportuaires
7. Dialogue avec les citoyens

Vols de nuit - statistiques 2017



Number of movements according the regulation « arrêté ministériel n° 1/02/0130/C du 16 mars 2007 »

Vols de nuit - statistiques 2017

	2017 - Total		
Horaires	Arrivée	Départ	Total
23:01 - 23:59	686	719	1405
00:00 - 00:59	186	116	302
01:00 - 01:59	119	14	133
02:00 - 02:59	105	14	119
03:00 - 03:59	90	8	98
04:00 - 04:59	76	7	83
05:00 - 05:59	69	17	86
Total	1331	895	2226

Vols de nuit – statistiques 2017 en %

	2017 - Total		
Horaires	Arrivée %	Départ %	Total %
23:01 - 23:59	30.82	32.30	63.12
00:00 - 00:59	8.36	5.21	13.57
01:00 - 01:59	5.35	0.63	5.97
02:00 - 02:59	4.72	0.63	5.35
03:00 - 03:59	4.04	0.36	4.40
04:00 - 04:59	3.41	0.31	3.73
05:00 - 05:59	3.10	0.76	3.86
Total	59.79	40.21	100.00

Vols de nuit – Comparaison 2016-2017

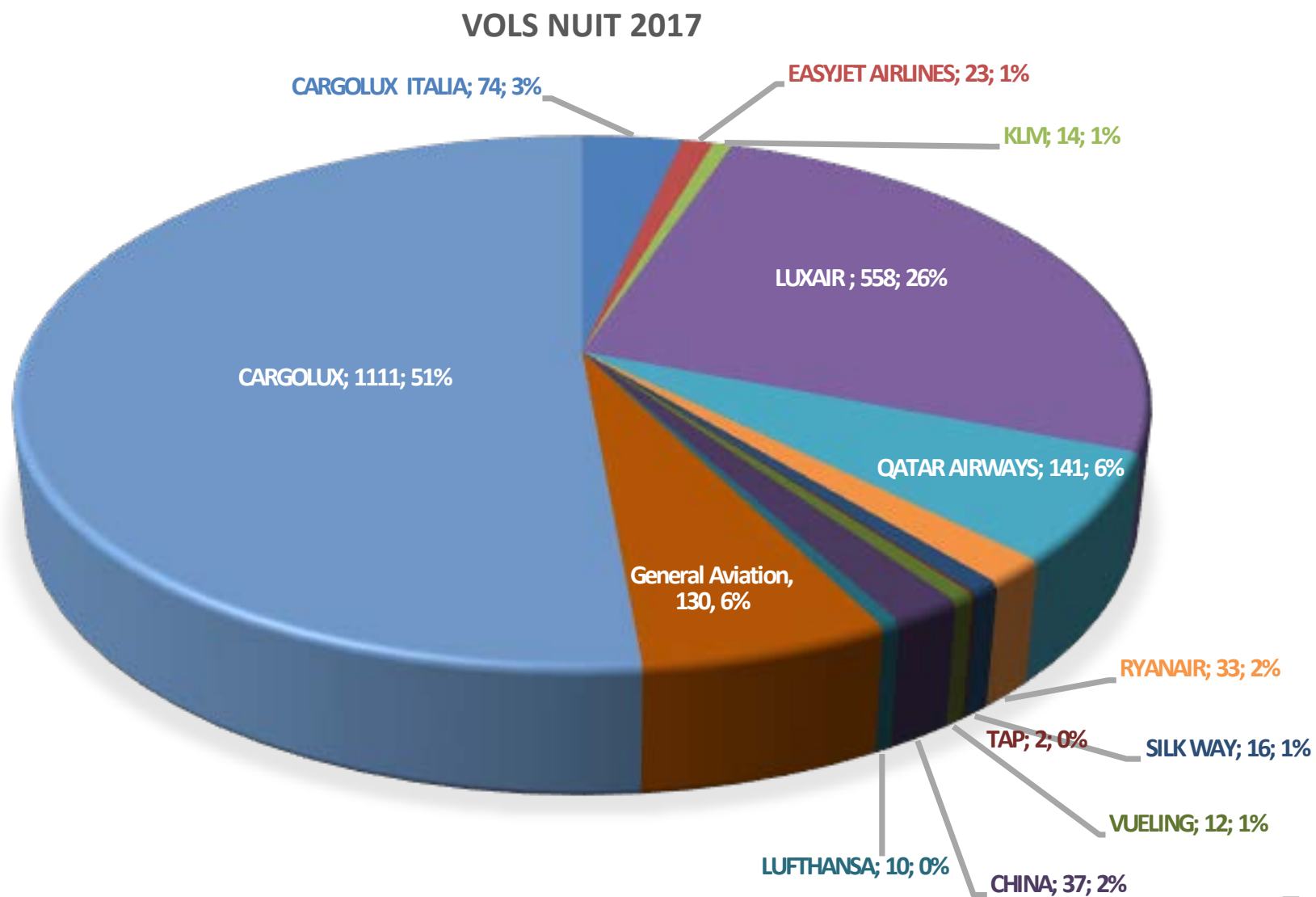
	2017 - Total		
Horaires	Arrivée	Départ	Total
23:01 - 23:59	28	72	100
00:00 - 00:59	15	18	33
01:00 - 01:59	2	-9	-7
02:00 - 02:59	42	6	48
03:00 - 03:59	15	0	15
04:00 - 04:59	17	2	19
05:00 - 05:59	17	10	27
Total	136	99	235

Augmentation des vols avant 24.00

Augmentation des arrivées

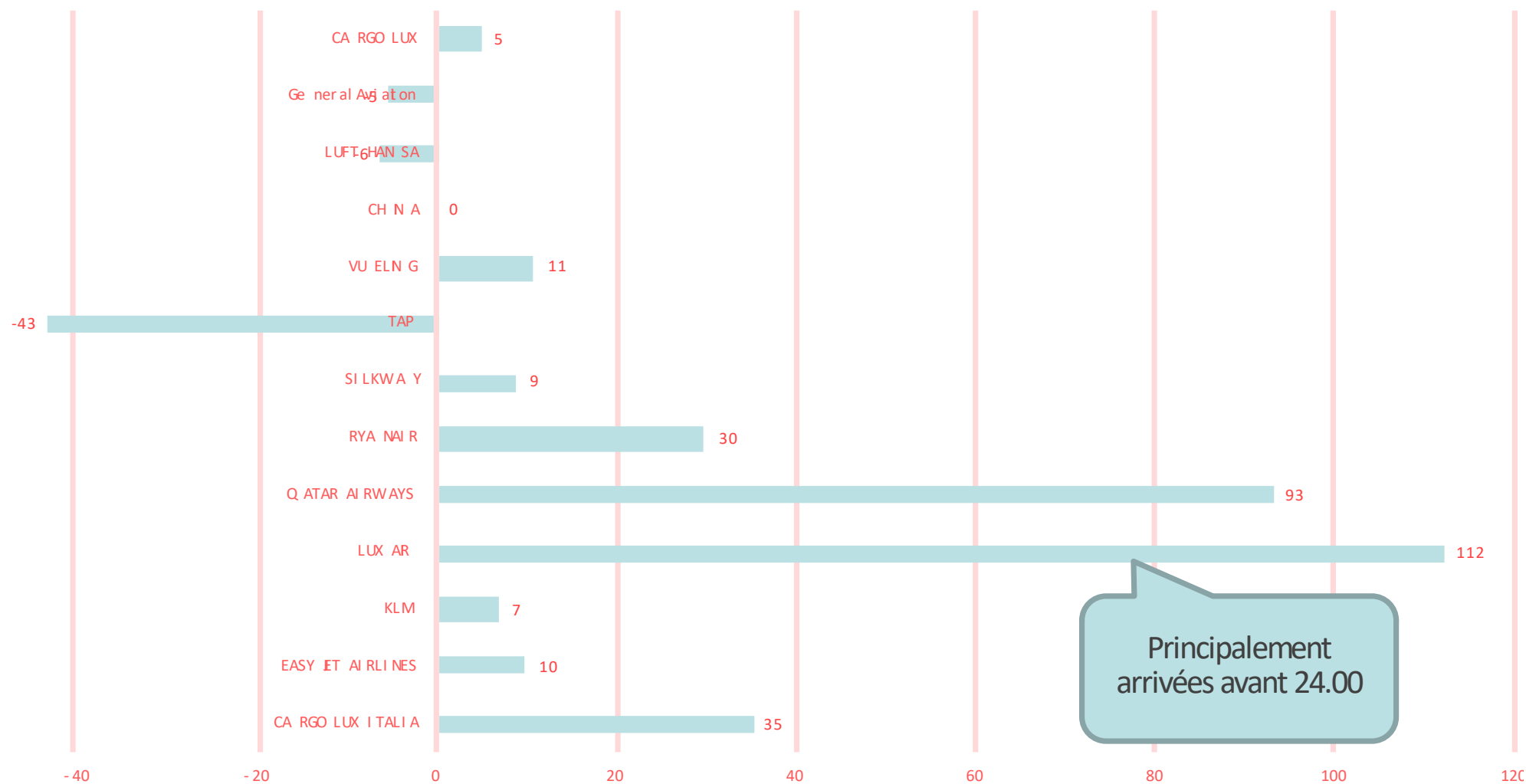
Maitrise des départs de 00.00 à 06.00. Effet "CHARTÉ"

Evolution par compagnies 2017



Evolution par compagnies 2017

Variation 2017-2016



Objectifs 2018

	Objectifs 2018		
Horaires	Arrivée	Départ	Total
23:01 - 23:59	Maitrise des arrivées. Justification		
00:00 - 00:59	Maitrise des arrivées après minuit. Justification des dérogations permanentes	Continuer l'effort des départs de 00.00 à 06.00	
01:00 - 01:59			
02:00 - 02:59			
03:00 - 03:59			
04:00 - 04:59			
05:00 - 05:59			
Total			

Mise en œuvre des mesures du PAB aéroport

➤ Scénarios théoriques d'évolution à long terme de l'exploitation de l'aéroport

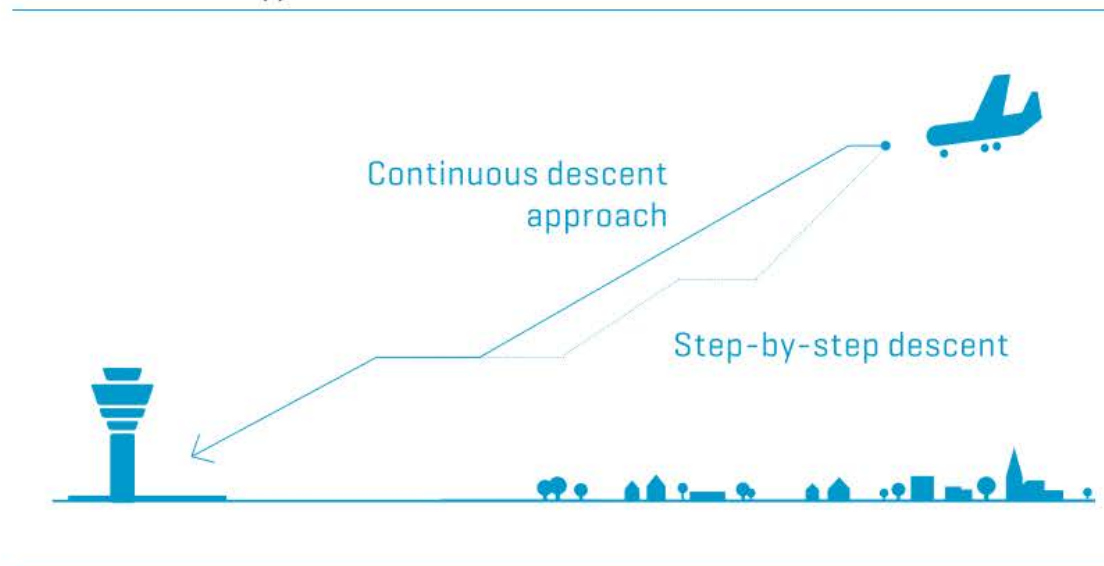
- ANA/MDDI/lux-Airport - Échéance actuelle : fin 2018.
- Un groupe de travail est organisé sur cette thématique entre les acteurs concernés en prenant notamment en compte la capacité du contrôle aérien (ATFM) et la capacité des infrastructures (master plan).
- L'évolution intégrera les informations du plan de performance ANSP pour la 2^{ème} et 3^{ème} période de référence (2014-2019, 2020-2025) incluant les prévisions de trafic aérien sur base de statistiques STATFOR.

Mise en œuvre des mesures du PAB aéroport

➤ Initiatives pour l'optimisation des procédures opérationnelles – Projet Continuous Descent Operations (CDO)

- ANA/MDDI - échéance prévue PAB: Octobre 2017 / réalisée
- Conception et publication des procédures.
- Application des procédures CDO par les compagnies suivant les conditions.
- ANA: Participation à un groupe de travail européen FABEC Environnement pour mesurer l'efficacité des trajectoires CDO/CCO.

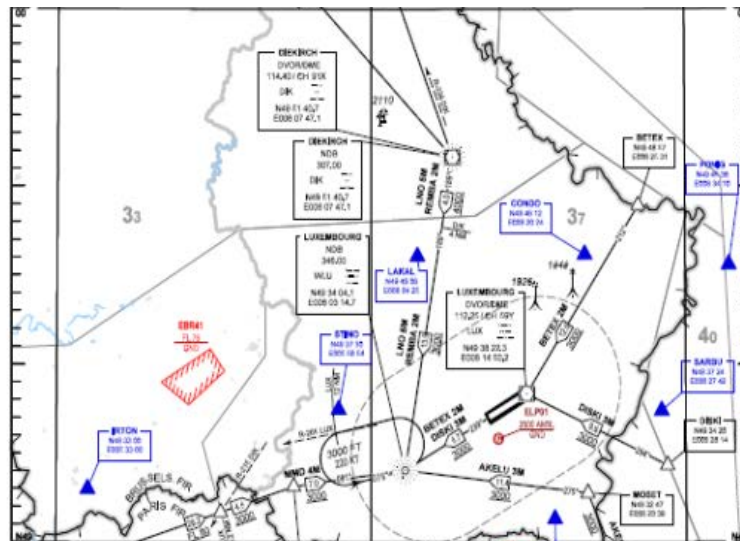
Continuous descent approach



Mise en œuvre des mesures du PAB aéroport

Projet Précision Air navigation (P-RNAV)

- ANA/MDDI - échéance actuelle fin 2018.
- Présentation de lancement du projet PBN (performance based navigation) le 7 juillet 2016
- Workshop de mise en œuvre des procédures prévu le 8 juin 2018.
- Objectif : Revue des procédures de vols STAR (Standard terminal arrival route) en utilisant les technologies de navigation par satellite. Les techniques PBN/RNAV offrent plus de flexibilité et de précision dans la conception des procédures. Cela peut permettre d'avoir des trajectoires plus courtes et directes et d'éviter certaines zones.
- Publication des procédures dans l'AIP prévue fin d'année 2018 – début 2019



Mise en œuvre des mesures du PAB aéroport

➤ Etude pour une nouvelle zone d'essai moteur

- ANA/MDDI/lux-airport/P&Ch - échéance actuelle fin 2018.
- Un premier projet d'une nouvelle zone d'essai moteur plus éloignée des zones d'habitation que la zone actuelle a été présenté en octobre 2017 .
- Une étude plus globale est en cours de réalisation pour réfléchir à sa faisabilité, au futur de la zone actuelle (TWY I) et à l'impact sonore d'une nouvelle zone.
- Des mesures de bruit seront effectuées pour vérifier l'amélioration par rapport à la zone actuelle. Des investigations seront menées pour mettre en place des moyens d'atténuation de bruit.



Sensibilisation des compagnies aériennes

- **Analyse détaillée des motifs de dérogations du relevé récapitulatif envoyé au MDDI - Département des Transports**
 - ANA/MDDI - échéance prévue PAB: courant 2018.
 - Le règlement grand-ducal du 24 mai 1998 fixant les conditions d'exploitation de l'aéroport de Luxembourg prévoit dans son article 12 (3): « *A la fin de chaque trimestre les bénéficiaires de dérogations (...) sont tenus de remettre au ministère des transports un relevé récapitulatif des dérogations effectivement utilisées avec l'indication des raisons justificatives.* »
 - Envoi d'un courrier aux compagnies aériennes pour rappeler le cadre légal (Mai 2018-MDDI).
 - Rappel du cadre réglementaire au sujet des motifs de dérogation effectué lors de l'AROC (*Airlines representative operators committee*) en présence des compagnies aériennes et du MDDI (Mars 2018).
 - Réunion dédiée avec le MDDI, l'ANA et les compagnies concernées par les vols de nuit (Juin 2018).
 - Développement d'une base de données commune pour présenter les motifs des vols de nuit (courant 2018).

Autorisations exceptionnelles

Cas particuliers	2017
Nombre de demandes d'autorisations reçues	340
Nombre d'autorisations données et utilisées	95
Nombre de vols gouvernementaux, humanitaires ou sanitaires	126
Vols en roulage avant 24.00 – décollage après minuit	23
Cas de force majeure (accident, fermeture piste)	20

Charte ANA – Cargolux: résumé

- Charte de bonnes pratiques en matière de lutte contre les nuisances sonores avec les principales compagnies aériennes
 - ANA/MDDI - échéance prévue PAB: mi 2018 (Cargolux) – autres compagnies (2018-2019)
 - Un projet de charte a été développé entre l'ANA et Cargolux précisant les conditions d'octroi des dérogations exceptionnelles.
 - Complémentaire au *règlement grand-ducal modifié du 24 mai 1998 fixant les conditions d'exploitation technique et opérationnelle de l'aéroport de Luxembourg*, la charte fixe un cadre **plus restrictif** en fixant des limites horaires et en favorisant l'usage des avions les moins bruyants.
 - Malgré le doublement de la flotte, le nombre d'autorisations exceptionnelles serait diminuée de 55% par rapport à 2010.
 - Des exigences ont été définies pour limiter les essais moteur ainsi que les arrivées pendant la nuit (autorisations permanentes).
 - En attente de la validation.

Introduction redevances aéroportuaires

Au niveau des taxes et redevances, existent pour l'instant :

- Les « **Terminal Navigation Charges** » (TNC) qui couvrent les frais pour la navigation aérienne et sont intégralement versées au compte de l'Administration de la Navigation aérienne (ANA)
- La **taxe passagers** et **taxe pour PMR** versées à lux-Airport

Une nouvelle redevance sera introduite:

- Une **redevance aéroportuaire** au profit de lux-Airport sera prélevée aux atterrissages et va prendre en compte les facteurs du **temps d'arrivée** (pénalisant les horaires de nuit) et de la **nuisance sonore** des avions.
- Etude détaillée actuellement en cours.
- Mise en œuvre au plus tôt en 2019, dû à la procédure prescrite d'une consultation des usagers

Dialogue avec les citoyens

Dialogue et communication régulière avec les syndicats et associations des riverains concernés par les nuisances sonores.

- 8 novembre 2017 – Table ronde au sujet de l'aéroport – Tous les acteurs de la plateforme aéroportuaire
- 24 novembre 2017 – Réunion USILL/CENTS - ANA
- 20 avril 2018 – Réunion USILL/CENTS - ANA
- 2 mai 2018 – Réunion USILL/MDDI/ANA
- 31 mai 2018 – Commission consultative aéroport avec représentants des syndicats

Transparence au niveau des informations: accès aux informations concernant les dérogations spéciales pour les syndicats.

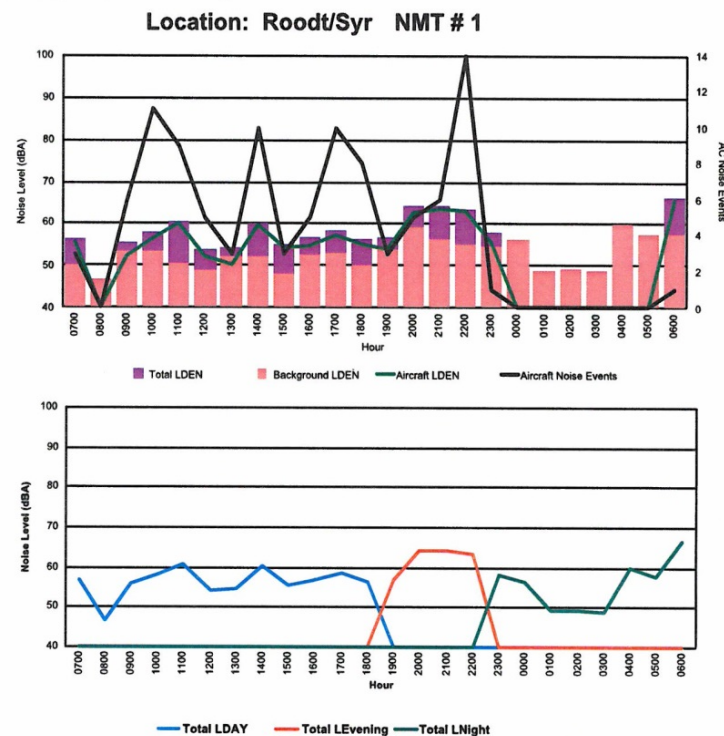
Données détaillées disponibles publiquement sur le site de l'ANA concernant l'évolution des mouvements, du nombre des passagers et du volume de fret, les statistiques provenant des stations de mesurages, relevés par jour et par heure, etc.



Luxembourg Airport Noise Distribution by Hour

Between 14/06/2018 00:00:00 and 14/06/2018 23:59:59 (Local Time)

Day	Aircraft Events	Total LDEN dB (A)	Aircraft LDEN dB(A)	Background LDEN dB(A)	Total LDay dB(A)	Total LEvening dB(A)	Total LNight dB (A)
14/06/18 7:00	3	56.6	55.6	50.3	56.6	-	-
14/06/18 8:00	-	46.8	-	46.8	46.8	-	-
14/06/18 9:00	6	55.8	52.4	53.4	55.8	-	-
14/06/18 10:00	11	58.0	56.3	53.5	58.0	-	-
14/06/18 11:00	9	60.6	60.2	50.6	60.6	-	-
14/06/18 12:00	5	53.9	52.3	49.0	53.9	-	-
14/06/18 13:00	3	54.5	50.3	52.4	54.5	-	-
14/06/18 14:00	10	60.4	59.8	52.1	60.4	-	-
14/06/18 15:00	3	55.4	54.5	48.1	55.4	-	-
14/06/18 16:00	5	56.8	54.9	52.5	56.8	-	-
14/06/18 17:00	10	58.5	57.1	53.1	58.5	-	-
14/06/18 18:00	8	56.4	55.4	50.1	56.4	-	-
14/06/18 19:00	3	56.9	54.0	53.9	-	56.9	-
14/06/18 20:00	5	64.4	62.7	59.5	-	64.4	-
14/06/18 21:00	6	64.4	63.7	56.4	-	64.4	-
14/06/18 22:00	14	63.6	63.0	55.3	-	63.6	-
14/06/18 23:00	1	58.2	55.7	54.6	-	-	58.2
15/06/18 0:00	-	56.3	-	56.3	-	-	56.3
15/06/18 1:00	-	49.1	-	49.1	-	-	49.1
15/06/18 2:00	-	49.3	-	49.3	-	-	49.3
15/06/18 3:00	-	49.0	-	49.0	-	-	49.0
15/06/18 4:00	-	60.0	-	60.1	-	-	60.0
15/06/18 5:00	-	57.6	-	57.6	-	-	57.6
15/06/18 6:00	1	66.4	65.8	57.6	-	-	66.4
	103	59.6	58.1	54.5	57.2	63.2	59.6

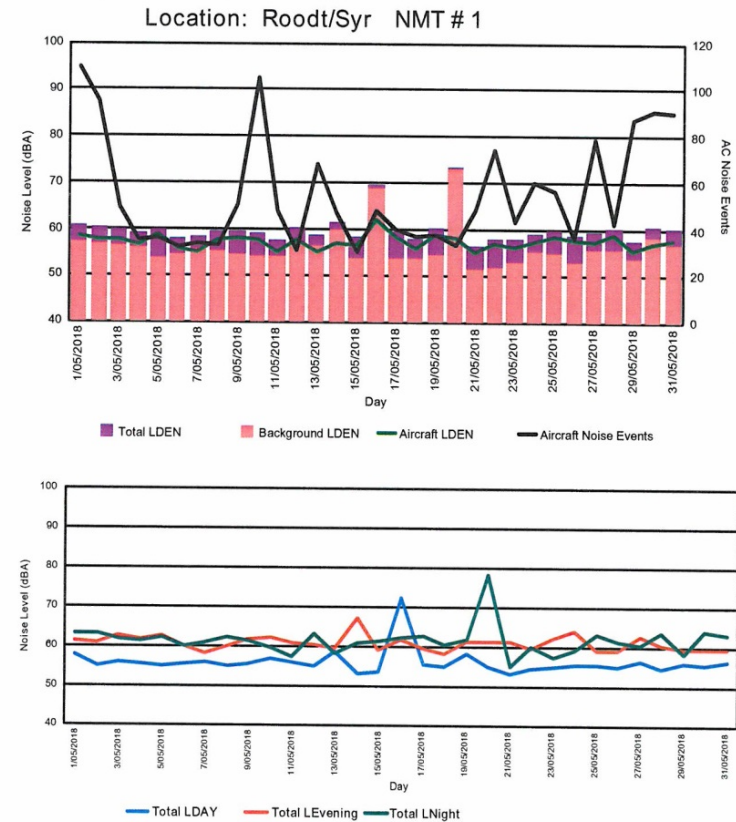




Luxembourg Airport Noise Distribution by Day

Between 01/05/2018 00:00:00 and 31/05/2018 23:59:59 (Local Time)

Day	Aircraft Events	Total LDEN dB (A)	Aircraft LDEN dB(A)	Background LDEN dB(A)	Total LDay dB(A)	Total LEvening dB(A)	Total LNight dB (A)
01/05/2018	110	60.9	58.6	57.3	57.6	61.5	63.3
02/05/2018	95	60.2	57.5	56.9	54.9	61.1	63.1
03/05/2018	49	59.9	57.5	56.4	55.7	62.7	61.7
04/05/2018	35	59.4	56.6	56.3	55.5	61.6	61.3
05/05/2018	36	60.1	58.9	53.9	54.8	62.9	62.1
06/05/2018	32	58.2	55.8	54.7	55.3	59.8	60.1
07/05/2018	34	58.3	55.1	55.6	55.7	58.0	60.7
08/05/2018	33	59.5	57.5	55.3	55.0	59.9	62.3
09/05/2018	50	59.5	58.0	54.4	55.6	61.7	61.4
10/05/2018	105	59.2	57.5	54.3	56.9	62.3	59.5
11/05/2018	48	57.5	55.0	54.1	55.9	60.7	57.3
12/05/2018	31	60.3	57.7	56.9	55.0	60.4	63.4
13/05/2018	68	58.8	54.9	56.7	58.8	59.6	58.4
14/05/2018	47	61.6	57.0	59.9	53.3	67.5	60.9
15/05/2018	30	58.4	56.6	53.7	53.8	59.0	61.2
16/05/2018	48	69.6	62.0	68.8	72.2	61.7	62.2
17/05/2018	40	59.7	58.5	54.0	55.3	59.6	62.7
18/05/2018	37	58.0	55.9	53.9	55.0	58.0	60.4
19/05/2018	38	60.2	59.0	54.5	58.2	61.4	61.7
20/05/2018	33	73.6	58.2	73.3	55.0	61.5	78.2
21/05/2018	48	56.5	54.9	51.5	53.3	61.3	55.2
22/05/2018	74	58.0	56.9	51.7	54.6	59.7	60.0
23/05/2018	43	57.9	56.1	53.2	54.8	62.4	57.3
24/05/2018	60	59.3	57.2	55.2	55.4	63.9	59.0
25/05/2018	56	59.9	58.4	54.9	55.4	58.9	63.1
26/05/2018	36	58.8	57.5	53.0	55.2	59.0	61.3
27/05/2018	79	59.6	57.4	55.7	56.5	62.7	60.5
28/05/2018	42	60.4	58.7	55.6	54.4	60.5	63.6
29/05/2018	87	57.6	55.4	53.7	56.0	59.4	58.4
30/05/2018	91	60.7	56.9	58.6	55.3	59.7	64.1
31/05/2018	90	60.2	57.6	57.0	56.3	59.7	63.1
	1705	62.7	57.5	61.0	59.5	61.4	65.4



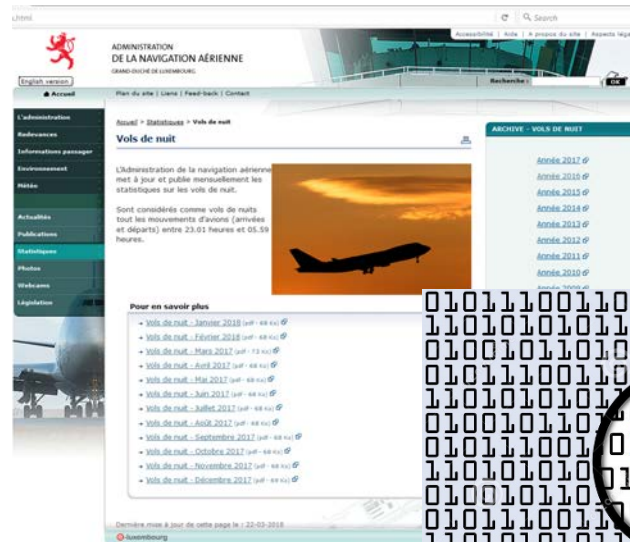
Dialogue avec les citoyens

Point info citoyens



info@ana.public.lu

Nouveau bureau statistique
et analyse stratégique



<https://ana.public.lu>